



ภาษีที่ดินและสิ่งปลูกสร้าง



“ภาษีที่ดิน ช่วยพัฒนาท้องถิ่น พัฒนาชาติ”



ฐานภาษี ผู้เสียภาษี และผู้จัดเก็บภาษี



มูลค่า* ของ **ที่ดิน** และ**สิ่งปลูกสร้าง**

*ราคาประเมินทุนทรัพย์



ผู้เสียภาษี

- เจ้าของที่ดิน/สิ่งปลูกสร้าง
- เจ้าของห้องชุด
- ผู้ครอบครองทรัพย์สิน หรือทำประโยชน์ในทรัพย์สิน ของรัฐ (ที่ดินและสิ่งปลูกสร้าง)



ผู้จัดเก็บภาษี

- เทศบาล
- อบต.
- กรุงเทพมหานคร
- เมืองพัทยา



เกษตรกรรม

ทำนา ทำไร่ ทำสวน เลี้ยงสัตว์ เลี้ยงสัตว์น้ำ และกิจการอื่นตามที่ประกาศกำหนด

การจัดเก็บ :

- ตามสภาพข้อเท็จจริง
- ทำเกษตรกรรมไม่เต็มพื้นที่ เสียภาษีตามสัดส่วนการใช้ประโยชน์
- รวมถึงที่ดินและสิ่งปลูกสร้าง ต่อเนื่องที่ใช้สำหรับเกษตรกรรม

ที่ดินหรือสิ่งปลูกสร้าง ที่เจ้าของใช้อยู่อาศัย แบ่งเป็น

บ้านหลักหลัก

เจ้าของบ้านและที่ดิน/
เจ้าของเฉพาะตัวบ้านมีชื่อใน
เอกสารแสดงกรรมสิทธิ์
+ ทะเบียนบ้าน
(ไม่จำเป็นต้องเป็นเจ้าของบ้าน/
เจ้าของคนใดคนหนึ่ง
มีชื่อในทะเบียนบ้าน)



ที่อยู่อาศัย

บ้านหลังอื่นๆ
เจ้าของบ้าน
มีชื่อใน **โฉนด**
แต่ไม่มีชื่อ
ในทะเบียนบ้าน



การทำประโยชน์ในที่ดิน และสิ่งปลูกสร้าง



อื่น ๆ

- พาณิชยกรรม
- อุตสาหกรรม
- โรงแรม
- อพาร์ทเมนท์
- บ้านให้เช่า
- ฯลฯ



ที่ว่างเปล่า/ ไม่ทำประโยชน์ ตามควรแก่สภาพ
ทั้งที่ดินไว้ว่างเปล่า
หรือไม่ทำประโยชน์
ในปีก่อนหน้า



อัตราภาษีที่ดินและสิ่งปลูกสร้าง (ปี 2563 - 2564)

อัตราที่จัดเก็บ

มูลค่า (ลบ.)	อัตรา (%)
0 - 75	0.01
75 - 100	0.03
100 - 500	0.05
500 - 1,000	0.07
1,000 ขึ้นไป	0.1



เกษตรกรรม
(แวดาน 0.15%)

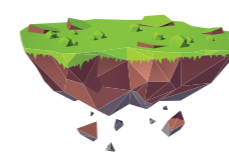
บุคคลธรรมดา
ได้รับยกเว้น อปท. ละ
ไม่เกิน 50 ล้านบาท

ที่อยู่อาศัย

(แวดาน 0.3%)

อัตราที่จัดเก็บ

มูลค่า (ลบ.)	บ้าน (บ้านหลังหลัก)	บ้าน + ที่ดิน (บ้านหลังหลัก)	บ้านหลังอื่น
0 - 10	ยกเว้นภาษี	ยกเว้นภาษี	0.02
10 - 50	0.02	ยกเว้นภาษี	0.02
50 - 75	0.03	0.03	0.03
75 - 100	0.05	0.05	0.05
100 ขึ้นไป	0.1	0.1	0.1



อื่น ๆ / ที่รกร้าง

ว่างเปล่า

(แวดาน 1.2%)

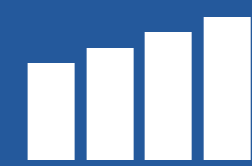
อัตราที่จัดเก็บ

มูลค่า (ลบ.)	อัตรา (%)
0 - 50	0.3
50 - 200	0.4
200 - 1,000	0.5
1,000 - 5,000	0.6
5,000 ขึ้นไป	0.7

สำหรับ ที่ว่างเปล่า/ไม่ทำประโยชน์ตามควรแก่สภาพ

เพิ่มอัตรา 0.3% ทุก 3 ปี

แต่อัตราภาษีรวมไม่เกิน 3%



การดูแลผลกระทบ

- บ้านหลังหลัก 1 หลัง
 - ส่วนของมูลค่าที่ไม่เกิน 50 ลบ. ในกรณีที่ เป็นเจ้าของบ้านและที่ดิน
 - ส่วนของมูลค่าที่ไม่เกิน 10 ลบ. ในกรณีที่ เป็นเจ้าของเฉพาะบ้าน
- ที่ดินเกษตรกรรมของบุคคลธรรมดา
 - ไม่ต้องเสียภาษีใน 3 ปีแรก
 - ปีที่ 4 เป็นต้นไป ได้รับยกเว้นมูลค่าของฐานภาษีในแต่ละ อปท. รวมกันไม่เกิน 50 ลบ. เป็นการถาวร

ยกเว้น

- ทรัพย์สินของรัฐที่ไม่ได้หาผลประโยชน์ ทรัพย์สินที่ใช้เพื่อประโยชน์สาธารณะ (รัฐ/เอกชน)
- สหประชาชาติ สถานทูต
- ทรัพย์สินกลางของอาคารชุด ที่ดินสาธารณูปโภคหมู่บ้านจัดสรร และนิคมอุตสาหกรรม



- กิจการสาธารณะ เช่น โรงเรียน โรงผลิตไฟฟ้า
- สถานีรถไฟ ที่จอดรถโดยสารสาธารณะ เป็นต้น
- ทรัพย์สินที่อยู่ระหว่างพัฒนาเพื่อทำโครงการพักอาศัยและนิคมอุตสาหกรรม (3 ปี ตั้งแต่ยื่นขออนุญาต)
- ทรัพย์สินที่เป็น NPA ของสถาบันการเงิน (5 ปี)
- บ้านพักอาศัยซึ่งได้กรรมสิทธิ์มาจากการรับมรดก ก่อนที่ พ.ร.บ. ภาษีที่ดินและสิ่งปลูกสร้างมีผลบังคับใช้

ลดหย่อน

ผ่อนปรน

ทยอยปรับภาษีส่วนที่เพิ่มขึ้นจากเดิม 25% 50% และ 75% ในช่วง 3 ปีแรก

ผ่อนชำระ

สามารถผ่อนชำระได้ 3 งวด เมษายน พฤษภาคม และมิถุนายน หากมียอดภาษีตั้งแต่ 3,000 บาทขึ้นไป

อย่าลืม !!! ไปเสียภาษีภายใน 30 เม.ย. ของทุกปีนะจ๊ะ



กรมส่งเสริมการปกครองท้องถิ่น (สถ.)
www.dla.go.th



เปลี่ยนเพื่อโลกที่ดีกว่า

สำนักงานเศรษฐกิจการคลัง (สศค.)
www.fpo.go.th

