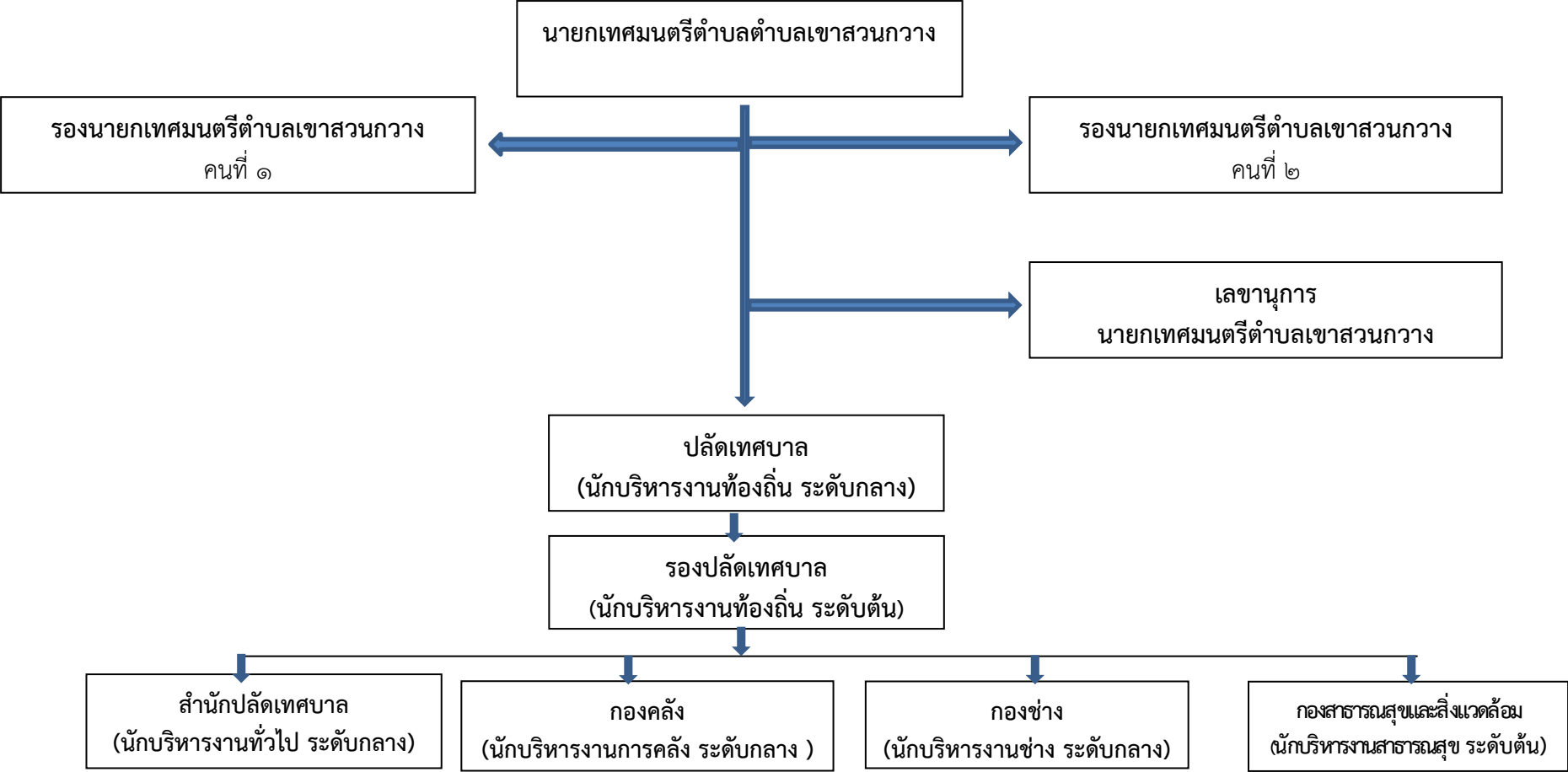
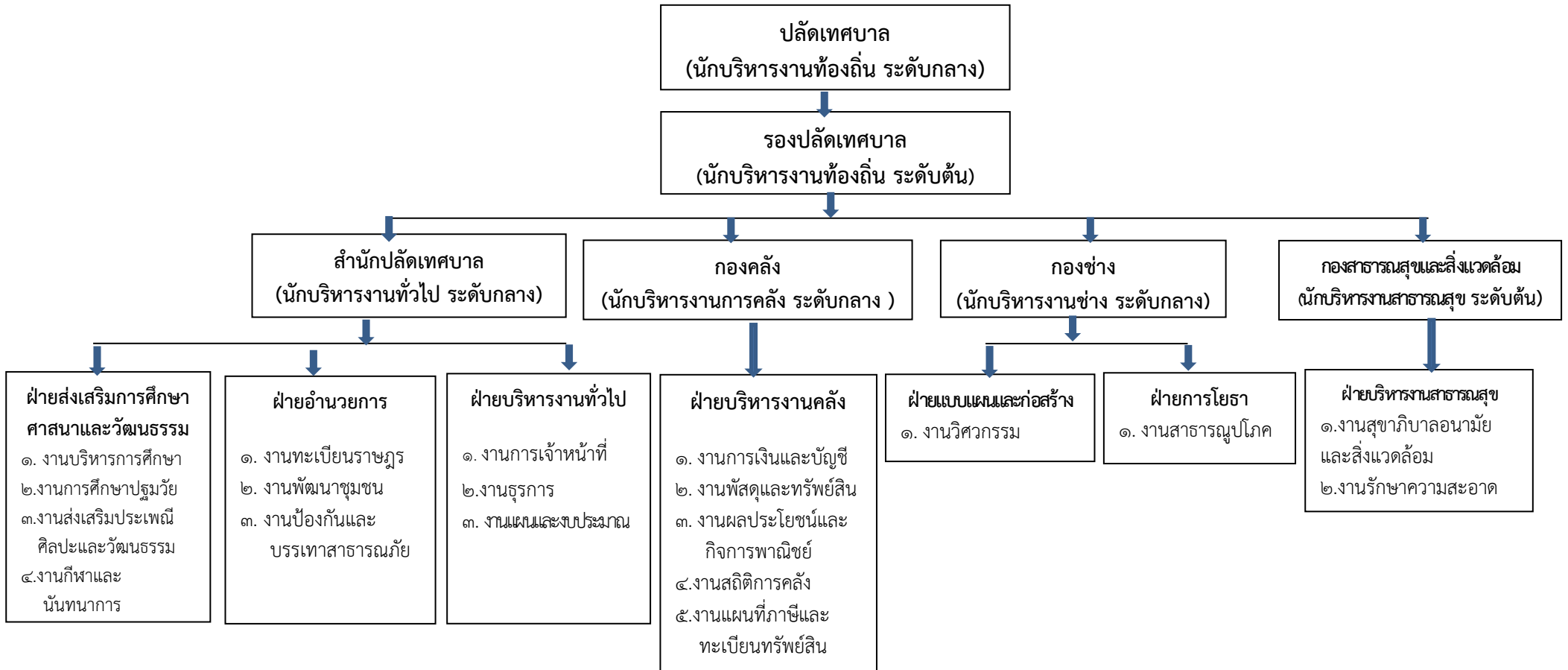


โครงสร้างส่วนราชการของเทศบาลตำบลเขาสวนกวาง

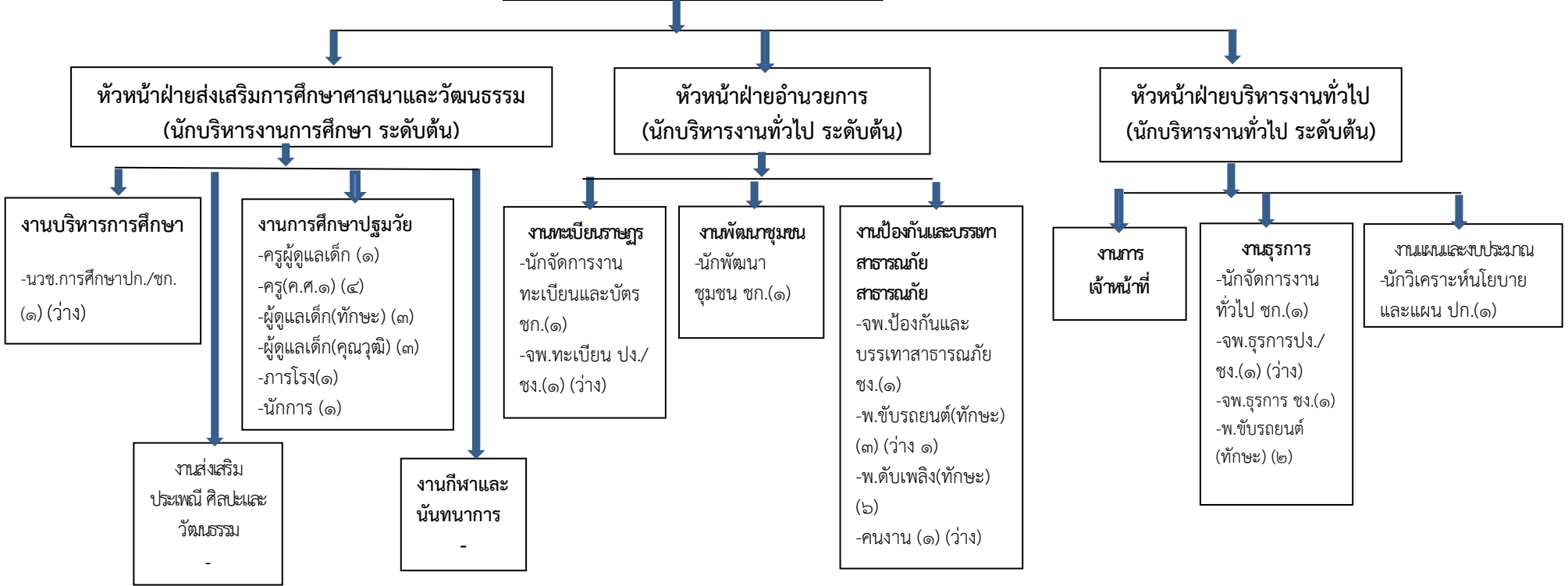


โครงสร้างส่วนราชการของเทศบาลตำบลเขาสวนกวาง



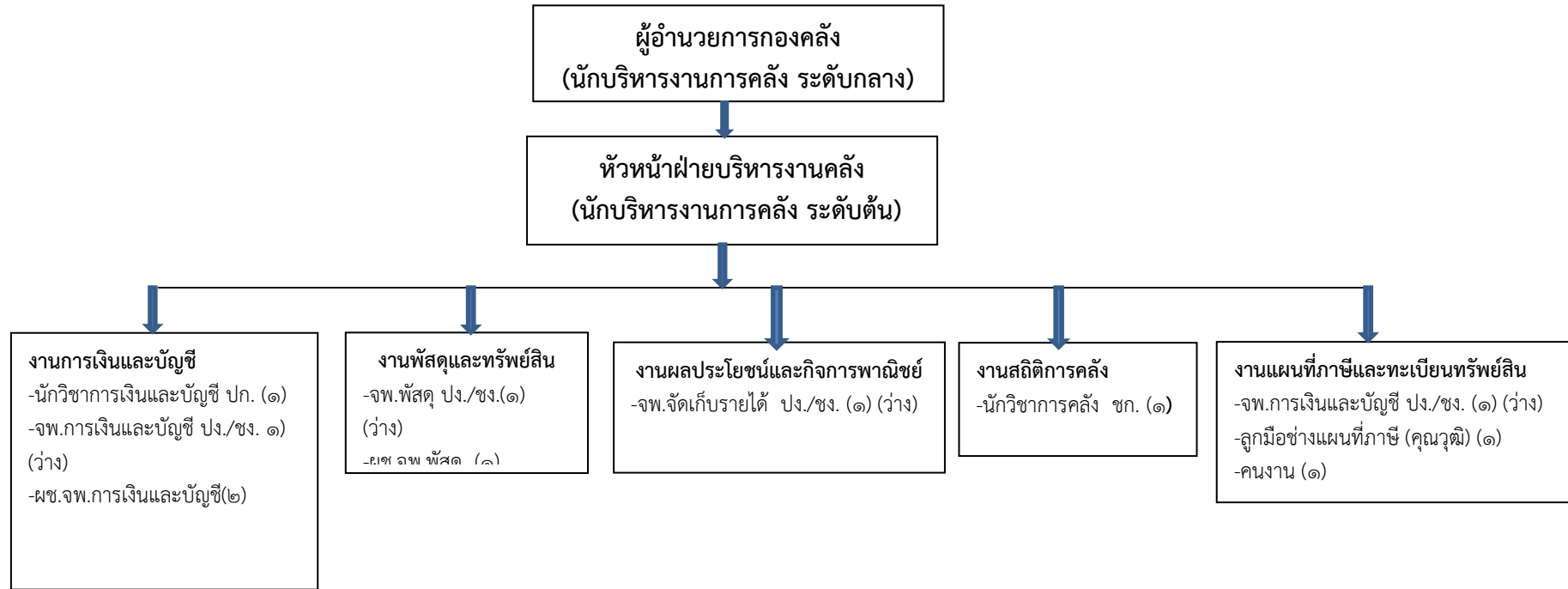
โครงสร้างการบริหารงานสำนักปลัดเทศบาล

หัวหน้าสำนักปลัดเทศบาล
(นักบริหารงานทั่วไป ระดับกลาง)

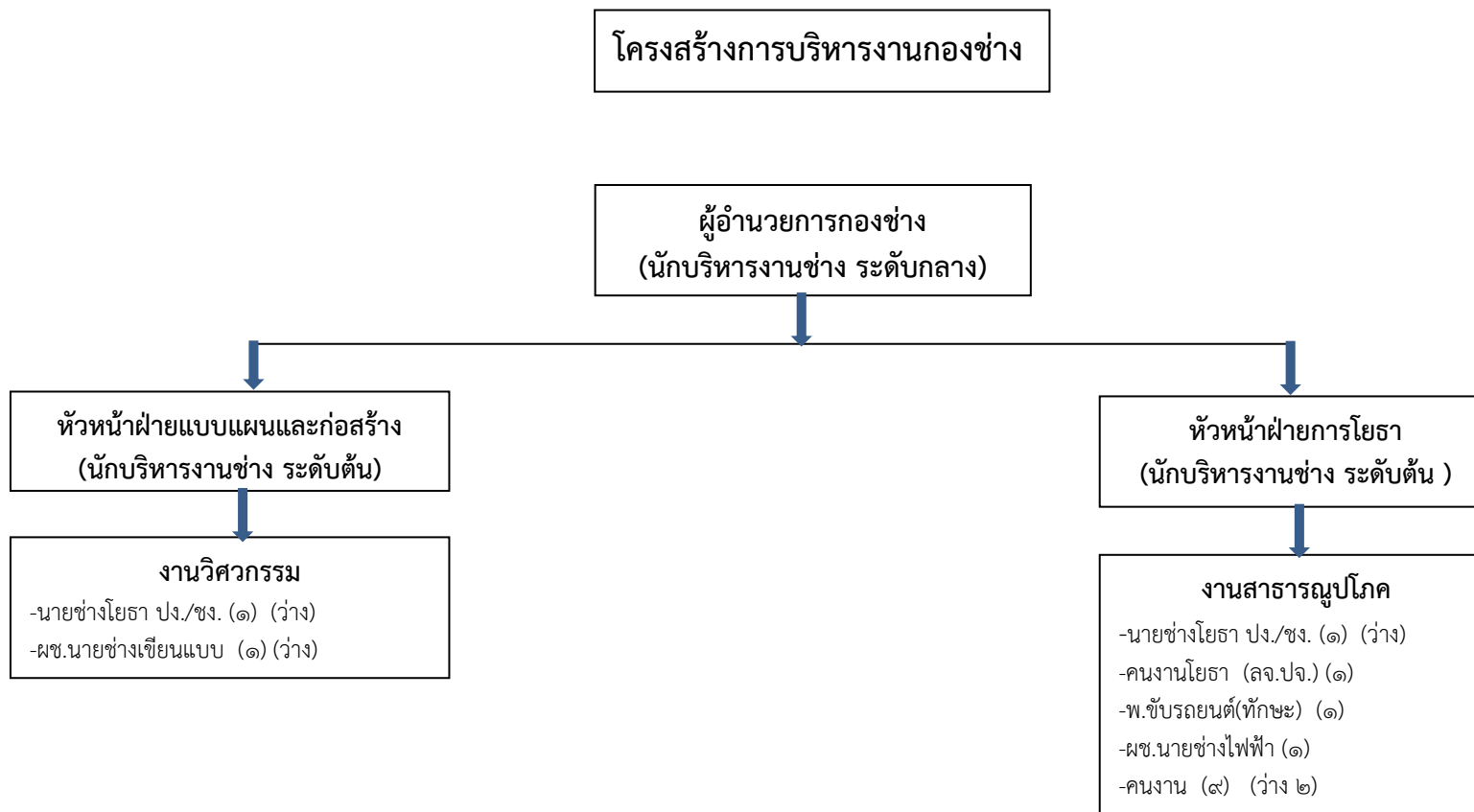


ประเภท/ ระดับ	อำนวยการท้องถิ่น			วิชาการ					ทั่วไป				ครู		พ.ตามภารกิจ		พ.ทั่วไป	รวม
	สูง	กลาง	ต้น	ชช.	ชพ.	ชก.	ปก.	ปก./ ชก.	อส.	ชง.	ปง.	ปง./ ชง.	ค.ศ. ๑	ครู ผู้ช่วย	คุณวุฒิ	ทักษะ		
จำนวน	-	๑	๓	-	-	๓	๑	๑	-	๒	-	๒	๔	๑	๓	๑๔	๓	๓๘

โครงสร้างการบริหารงานกองคลัง



ประเภท/ ระดับ	อำนวยการท้องถิ่น			วิชาการ					ทั่วไป				พ.ตามภารกิจ		พ.ทั่วไป	รวม
	สูง	กลาง	ต้น	ชช.	ชพ.	ชก.	ปก.	ปก./ ชก.	อส.	ชง.	ปง.	ปง./ ชง.	คุณวุฒิ	ทักษะ		
จำนวน	-	๑	๑	-	-	๑	๑	-	-	-	-	๔	๔	-	๑	๑๓



ประเภท/ ระดับ	อำนาจการท้องถิ่น			วิชาการ					ทั่วไป				ลูกจ้างประจำ	พ.ตามภารกิจ		พ.ทั่วไป	รวม
	สูง	กลาง	ต้น	ชช.	ชพ.	ชก.	ปก.	ปก./ ชก.	อส.	ชง.	ปง.	ปง./ ชง.		คุณวุฒิ	ทักษะ		
จำนวน	-	๑	๒	-	-	-	-	-	-	-	-	๒	๑	๒	๑	๙	๑๘

โครงสร้างการบริหารงานกองสาธารณสุขและสิ่งแวดล้อม

ผู้อำนวยการกองสาธารณสุขและสิ่งแวดล้อม
(นักบริหารงานสาธารณสุข ระดับต้น)

หัวหน้าฝ่ายบริหารงานสาธารณสุข
(นักบริหารงานสาธารณสุข ระดับต้น)

งานสุขาภิบาลและสิ่งแวดล้อม

- จพ.สุขาภิบาล ปง./ชง. (๑)
- จพ.ธุรการ ปง /ชง. (๑)

งานรักษาความสะอาด

- พ.ขับรถยนต์ (ทักษะ) (๒) (ว่าง ๑)
- คนงานประจำรถขยะ (๙) (ว่าง ๒)
- คนงานกวาดถนน (๕)

ประเภท/ ระดับ	อำนาจการท้องถิ่น			วิชาการ					ทั่วไป				ลูกจ้างประจำ	พ.ตามภารกิจ		พ.ทั่วไป	รวม
	สูง	กลาง	ต้น	ชช.	ชพ.	ชก.	ปก.	ปก./ ชก.	อส.	ชง.	ปง.	ปง./ ชง.		คุณวุฒิ	ทักษะ		
จำนวน	-	-	๒	-	-	-	-	-	-	-	-	๒	-	-	๒	๑๔	๒๐

